



警告 (けいこく)

保護者の方へ 必ずお読みください。

- 小部品があります。誤飲・窒息の危険がありますので、3才未満のお子様には絶対に与えないでください。
- 生後18ヵ月未満のお子様には絶対に与えないでください。ひもなどで首を絞める危険があります。

注意 (ちゅうい)

- 縁部が鋭い箇所がありますので、注意してください。
- 先端が尖っている箇所がありますので、注意してください。
- 部品はきれいに切り取り、切り取ったあとのクズは捨ててください。
- 袋を頭からかぶったり、顔を覆ったりしないでください。窒息する恐れがあります。

WARNING

Parents and guardians, read the following instructions before use.

- **CHOKING HAZARD** - Small parts. Not for children under 3 years.
- Keep away from children under 18 months due to the possible danger of suffocation or strangulation from cords and the like.

CAUTION

- Pay attention to sharp parts and edges.
- Pay attention to sharp parts. Be careful when handling.
- Cut the necessary parts from the runner carefully, and discard the remnants.
- To avoid suffocation, do not put the plastic bag over your face.

《組み立てる時の注意》●組み立てる前に説明書をよく読みましょう。●部品は番号を確かめ、ニッパーなどできれいに切り取りましょう。●塗装にはより安全な「水性塗料」のご使用をおすすめします。

●尖った先端や薄い縁端部に触れながらの組み立てには十分ご注意ください。

《Notes on assembly》●Carefully read the instructions before assembling. ●Check the part numbers, and cut them cleanly with nippers. ●Use of water-based paint is recommended for safety reasons. ●Pay extra attention when handling sharp points and edges.

組み立て中に使用されているアイコン
Symbols used in instructions

1 → 2 の順番で組み立てる。
Assemble in numerical order 1, 2...

×2 ・部品を数値の個数作る
Build specified number of parts.

どちらかを選んで取り付ける
Select a part to attach.

1 ×2 (2個作る)
Build two sets.

A210 ※きれいに切り取ります。
* Cut out cleanly.

A212 ※きれいに切り取ります。
* Cut out cleanly.

2

A116

向きをかえます。
Turn the parts.

A117

向きをかえます。
Turn the parts.

A110

A215

パーツの向きや形状に注意してください。
Make sure that the parts are facing the right ways and in the right positions.

3

A114

A112

向きをかえます。
Turn the parts.

A215

A118

向きをかえます。
Turn the parts.

A116

1

別売りの商品に取り付けてみよう!
* Try attaching the DOUBLE REBAKE RIFLE to the products (sold separately)!

※説明は一例です。形状により取り付けられない商品がございます。
* The images show general examples. Some products may not be attached depending on the shape.

BANDAI HOBBY SITE
ビルドダイバーズシリーズと
連動したコンテンツを楽しもう!!
Enjoy content linked to the BUILD DIVERS SERIES!!

▶▶▶ <https://bd.bandai-hobby.net/>

※通信料等はお客様のご負担となります。* Fees for internet connections, etc., are not included.

推奨商品 (別売り) Recommended products (sold separately)

- HGBD-R コアガンダム (リアルタイプカラー) & マーズフォーユニット
- CORE GUNDAM (REAL TYPE COLOR) & MARSFOUR UNIT
- HGBD インパルスガンダムアルク
- IMPULSE GUNDAM ARC
- HGBD GBN-ガードフレーム
- GBN-GUARD FRAME

1

- HGBD-R コアガンダム (リアルタイプカラー) & マーズフォーユニット (別売り) に付属のコアガンダム
- CORE GUNDAM included in the CORE GUNDAM (REAL TYPE COLOR) & MARSFOUR UNIT (sold separately)
- HGBD-R コアガンダム (リアルタイプカラー) & マーズフォーユニット (別売り) に付属のパーツ
- Part included in the CORE GUNDAM (REAL TYPE COLOR) & MARSFOUR UNIT (sold separately)

2

- HGBD インパルスガンダムアルク (別売り)
- IMPULSE GUNDAM ARC (sold separately)
- ※バックパックは外しておきます。
* Remove the BACKPACK.

3

A119

A110

1

- HGBD-R コアガンダム (リアルタイプカラー) & マーズフォーユニット (別売り) に付属のコアガンダム
- CORE GUNDAM included in the CORE GUNDAM (REAL TYPE COLOR) & MARSFOUR UNIT (sold separately)
- HGBD-R コアガンダム (リアルタイプカラー) & マーズフォーユニット (別売り) に付属のパーツ
- Part included in the CORE GUNDAM (REAL TYPE COLOR) & MARSFOUR UNIT (sold separately)

2

- HGBD インパルスガンダムアルク (別売り)
- IMPULSE GUNDAM ARC (sold separately)
- ※バックパックは外しておきます。
* Remove the BACKPACK.

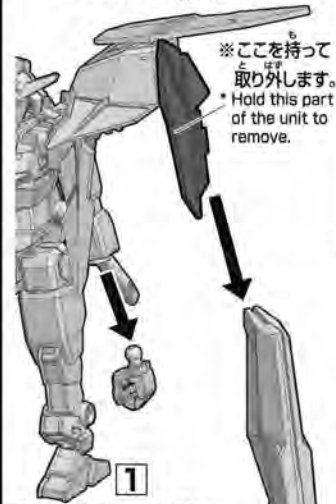
3

A119

A110

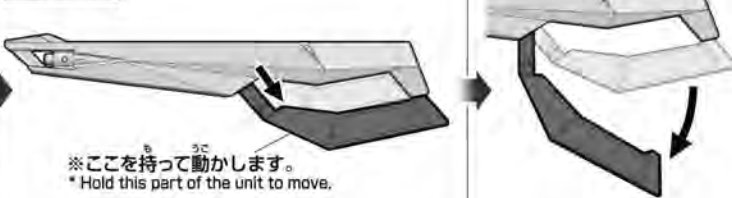
2

※反対側も同様です。
* Same on the opposite side.

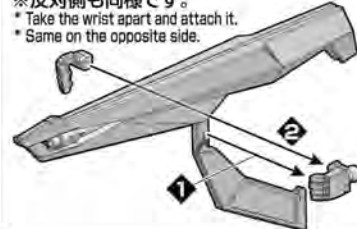


- 1
- HGBD-R コアガンダム (リアルタイプカラー) & マーズフォーユニット (別売り) に付属のコアガンダム
 - CORE GUNDAM included in the CORE GUNDAM (REAL TYPE COLOR) & MARSFOUR UNIT (sold separately)

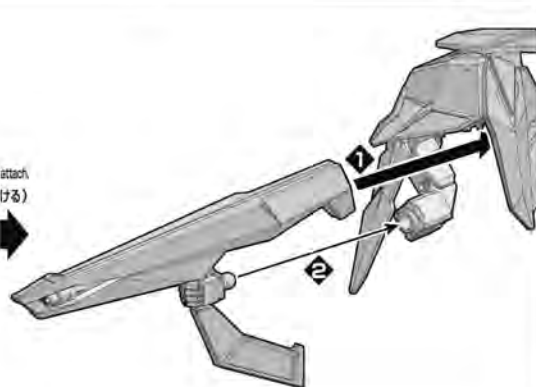
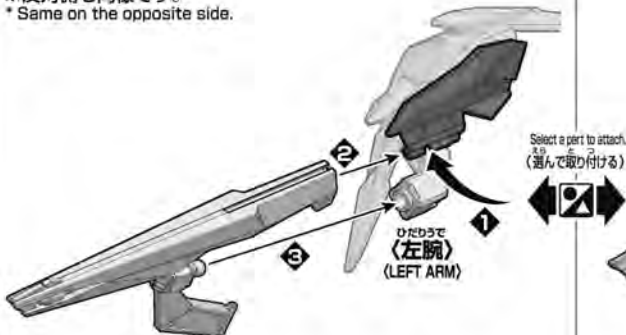
※2 (2個作る)
Build two sets



※手首を分解し取り付けます。
※反対側も同様です。
* Take the wrist apart and attach it.
* Same on the opposite side.



※反対側も同様です。
* Same on the opposite side.

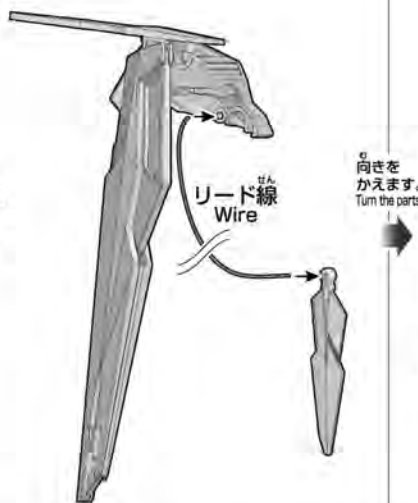


3

※反対側も同様です。
* Same on the opposite side.



向きをかえます。
Turn the parts.



向きをかえます。
Turn the parts.

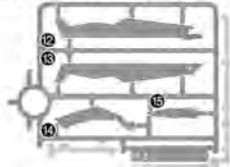


パーツリスト Parts list

A1パーツ A1 Parts (PS)



A2パーツ A2 Parts (PS) (x2)



●リード線 / Wire (PVC) ...2

※本商品は精密な加工を施している為、製造工程上、部品形状には多少の差異がございます。
* Intricate processing may create small differences in the parts during manufacturing.

COLOR GUIDE

※よりリアルに仕上げたい方は、こちらの基本色をご確認ください。
※塗装にはより安全な「水性塗料」のご使用をおすすめします。
※カラー配合は参考値であり、画像とカラーガイドの色は異なる場合があります。

* For a more life-like finish, refer to the color guide.
* Use of water-based paint is recommended for safety reasons.
* The color blending is shown for reference and the actual color may differ from the image.

武器等 グレー部 Weaponry (Gray part)	グレー (Gray) 90% + ブラック (Black) 10%
----------------------------------	-----------------------------------

※ここに掲載している情報は2020年12月現在のものです。* The information is current as of December, 2020.

※画像と商品とは多少異なりますのでご了承ください。●The actual product may vary slightly from the images.

アニメ本編はコチラから! Scan it to watch the anime! 动画片请从这里确认!

https://en.gundam.info/about-gundam/series-pages/builddivers_rerise/redirect.html?utm_source=package&utm_medium=qr&utm_campaign=201909_GBDR

※通信費等はお客様のご負担となります。* Fees for Internet connection, etc., are not included. * 流量費用需由用户承担。

