

『やっぱ戦争は白兵でねえとなあっ!!』

- 1 GNバスターソード**
GN粒子を使用した大型剣。剣の中央部に高密度のGN粒子をチャージし、剣を振り回した瞬間に放出する。実体剣とビーム剣の両方の特性を併せ持つ。スローネツヴァイのものより武器として強化されており、内部に銃が内蔵されている。ライフルモードに変形することで銃としても使用可能である。
- 2 GNビームサーベル**
GN粒子を使用したビームの剣。手持ちの武器ではなく脚部のつま先に内蔵されている。これを使った格闘法は変則的であり、エース級のパイロットやガンダムマイスターの能力を持ってしても対応するのが難しい。
- 3 GNシールド**
通常のシールド効果に加え、側面パーツを展開することでGNフィールドを形成するビームシールドにもなる。これは攻撃力も有しており、防御しつつ、そのまま攻撃に転じるなど変則的戦法を可能とする。
- 4 GNファンク**
無線式オールレンジ兵器。スローネツヴァイから継承した武器で、複数の敵と同時に戦うことができる。高速で移動しながら、あらゆる方向から攻撃を加えるため、一般的なパイロットでは防ぐことは不可能である。先端のビームを発射する銃口からは、ビームサーベルの刃を出すことも可能であり、変幻自在な運用を実現している。

FlashBack 1st Season
フラッシュバック ファーストシーズン

チームトリニティが運用する「スローネ」シリーズの2号機。ツヴァイは、巨大な格闘用兵器GNバスターソードと、遠隔操作可能なGNファンクという他の機体にはない特殊武装を持ち、中距離、および近距離で高い戦闘能力を発揮する。パイロットはミハエル・トリニティ。後にサーシェスによって直撃され、国連軍の機体としてソレスタル・ビーイングに立ちまはる。ロックオン（ニール・ティランディ）との死闘を演じる。

GNバスターソードの展開が可能。
GNファンクの形状を再現。
HGガンダムスローネツヴァイ（発売中）

GUNDAM THRONE ZWEI



©創通・サンライズ
HG
GUNDAM 00



GNW-20000
ARCHE GUNDAM
1/144 SCALE MODEL HG GUNDAM 00-43
アルケーガンダム

●写真はイメージです。



PILOT
アリー・アル・サーシェス
ALI AL-SAACHEZ

傭兵。戦いの中でしか生きられない男であり、卓越した戦闘能力を持つ。刹那を少年兵に育て上げた人物でもある。国連軍とソレスタルビーイングとの最終決戦で、サーシェスとロックオン（ニール・ティランディ）は相打ちになったように見えた。しかしながら、半身を失うほど大きく傷ついた彼だったが、インベーターによって回収され、再生手術によって復活を遂げた。新たな雇い主となったリボンスの元で傭兵として、アザディスタンの襲撃など、数々の戦いに参加する。やがて新生ソレスタルビーイングのロックオン（ライル・ティランディ）との因縁の対決となる。最後は、元ニールと同じ道を歩む決心をしたライルが放った一発の銃弾によって、彼の悪運も尽きることとなった。

●この商品には、「HG アルケーガンダム」が1セット入っています。
●写真の完成品は塗装してあります。

BANDAI 2009 MADE IN JAPAN

0158752



警告 (けいこく)

保護者の方へ 必ずお読みください。

●小部品があります。誤飲・窒息の危険がありますので、3才未満のお子様には絶対に与えないでください。

注意 (ちゅうい)

●縁部が鋭い箇所がありますので、注意してください。●先端が尖っている箇所がありますので、注意してください。●部品はきれいに切り取り、切り取ったあとのクズは捨ててください。●袋を頭からかぶったり、顔を覆ったりしないでください。窒息する恐れがあります。

《組み立てる時の注意》

- 組み立てる前に説明書をよく読みましょう。
- 部品は番号を確かめ、ニッパーなどできれいに切り取りましょう。
- 塗装にはより安全な「水性塗料」のご使用をおすすめします。



塗料を塗るところ



シールの番号



デカールの番号



反対側に取り付けるパーツ



両側に同じパーツを取り付ける



向きに注意して取り付ける



ビスの締めすぎに注意



切り取る場所



部品を数個の個数作り出す



先に組み立てます



後に組み立てます



数値に合わせて回転させます



どちらかを選んで取り付ける

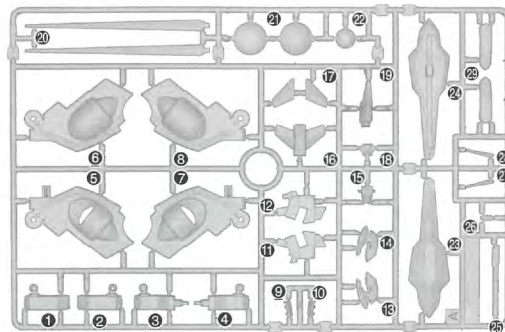


反対側も同じように動かします

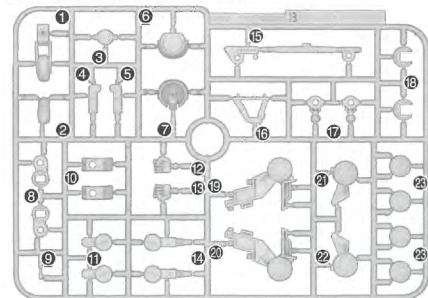
パーツリスト

(X印は使用しないパーツです。)

Aパーツ (スチロール樹脂: PS)

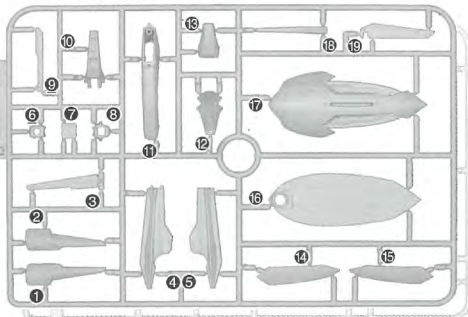


Bパーツ (スチロール樹脂: PS)

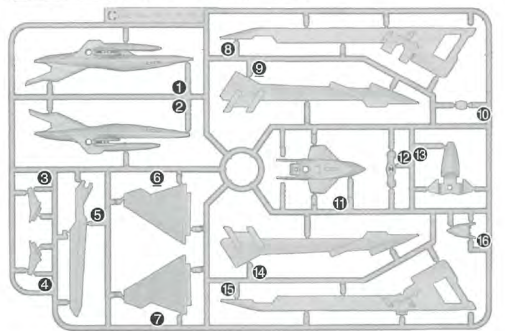


Dパーツ (x2)

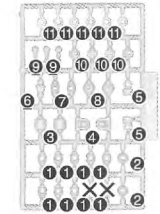
(スチロール樹脂: PS)



Cパーツ (スチロール樹脂: PS)



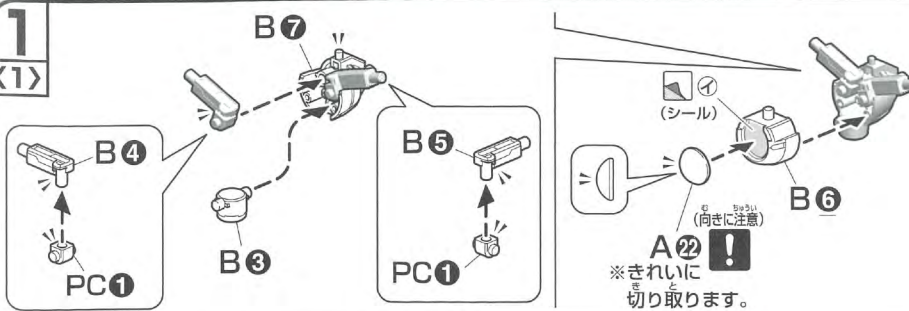
PC-001
(ポリエチレン: PE)



●シール.....1

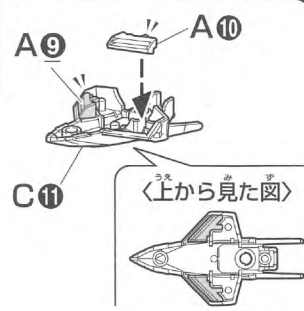
1

(1)



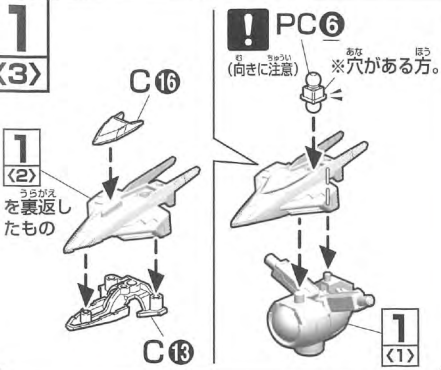
1

(2)



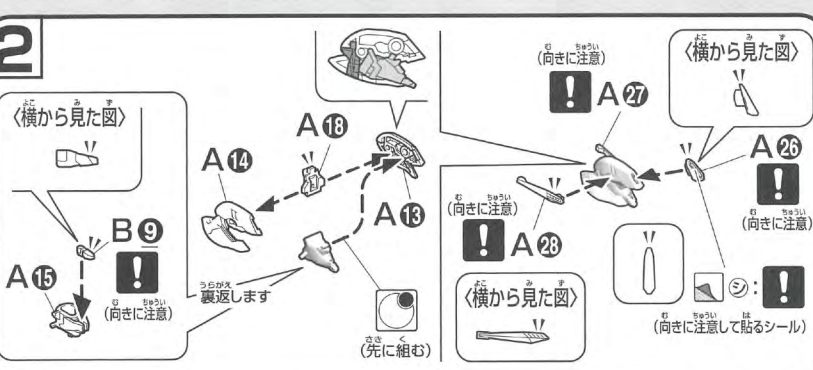
1

(3)



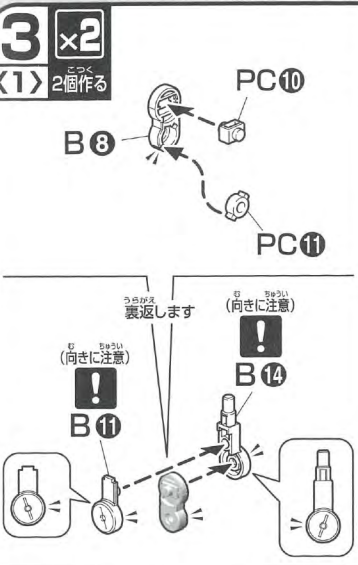
2

(2)



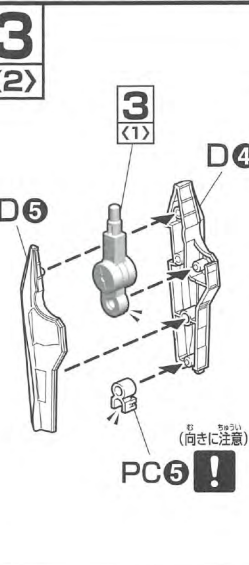
3

(1)



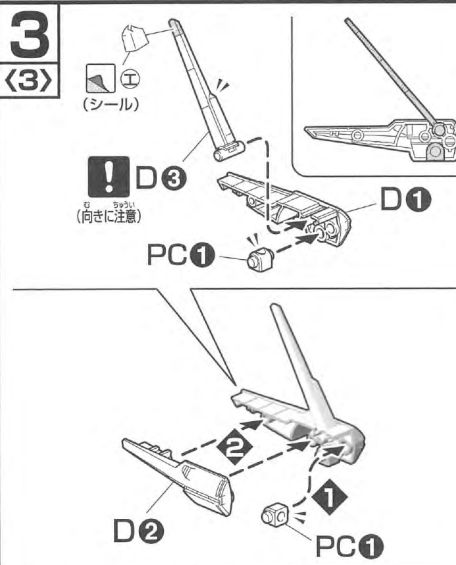
3

(2)



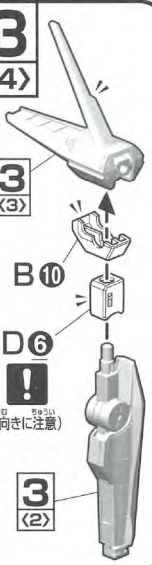
3

(3)



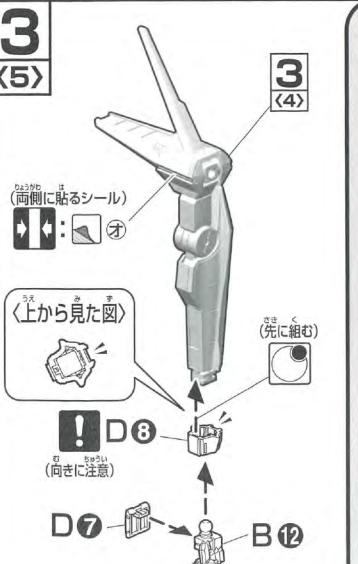
3

(4)



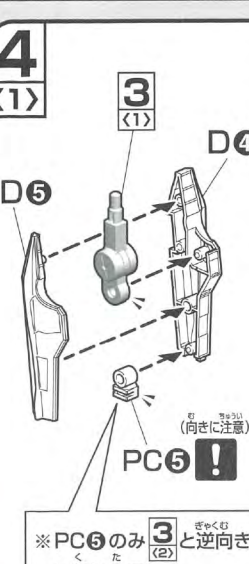
3

(5)



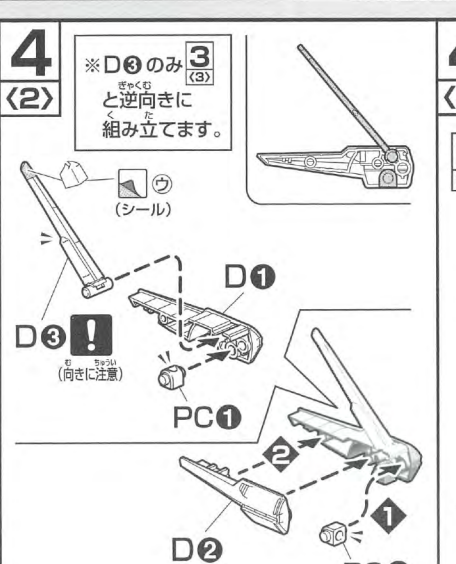
4

(1)



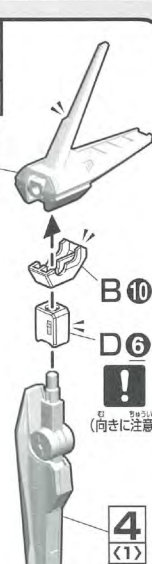
4

(2)



4

(3)



4
(4)

4 (3)

ⓐ: ⓑ (両側に貼るシール)

〈上から見た図〉

(先に組む)

D8 (向きに注意)

B13

D7

5

2 で作った頭部

1 で作ったボディ

3 で作った右腕

4 で作った左腕

6

PC3

B20

B21

B22

B21

x2 (2個作る)

D12

D13

D10

(シール)

(向きに注意)

※きれいに切り取ります。

9
(2)

A17

A16

A19

9 (1)

C10 (向きに注意)

10 x2
(1) 2個作る

※奥までしっかりと、はめ込みます。

PC4

D17

D16

※きれいに切り取ります。

10
(2)

〈上から見た図〉

C7 (シール)

D15 (向きに注意)

D14 (向きに注意して反対側に取り付ける)

7 x2
(1) 2個作る

B17

PC11

7
(3)

ⓐ: ⓑ (先に貼るシール)

A6

A21

7 (1)

B18

PC10

A6

(向きに注意)

7
(4)

A2

PC8

A3

B23

7 (3)

B23

6

※奥までしっかりと、はめ込みます。

7 x2
(2) 2個作る

A29

D11

7
(2)

B23

7 (3)

B23

6

※奥までしっかりと、はめ込みます。

7
(2)

B23

7 (3)

B23

6

※奥までしっかりと、はめ込みます。

10
(3)

10 (2)

9 で作った腰部

7 で作った右脚

8 で作った左脚

10
(1)

〈上から見た図〉

(シール) ⓐ

(向きに注意)

C6 (シール)

D14

D15 (向きに注意して反対側に取り付ける)

11

5

10

8
(1)

PC1

A21

A7

7 (1)

B18

PC10

A8

(先に貼るシール)

(向きに注意)

8
(2)

PC8

A1

A4

8 (1)

B23

7 (2)

B23

6

※奥までしっかりと、はめ込みます。

9
(1)

PC7

A10

A10

PC2

※奥までしっかりと、はめ込みます。

〈上から見た図〉

C10 (向きに注意)

12
(1)

C1

C2

PC11

PC7

(シール) (反対側に貼るシール)

(シール) ⓐ

(シール) ⓑ

(シール) ⓐ

(向きに注意)

C3 (向きに注意)

〈上から見た図〉

C4 (向きに注意)

〈上から見た図〉

※シールは先に貼ります。

12 x2
(2) 2個作る

D18

PC9

12
(3)

(シール) ⓐ

(シール) ⓑ

D19

D19

12 (2)

12 (1)

12 (2)

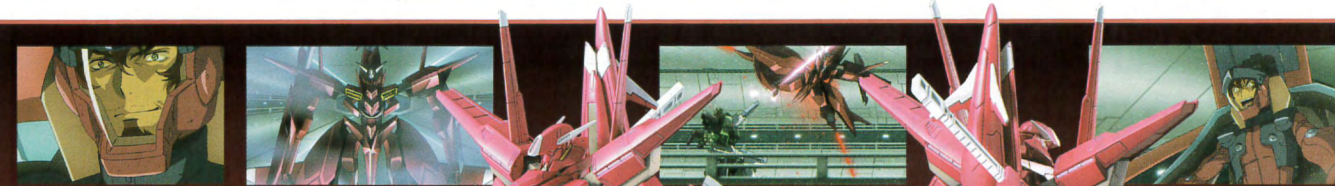
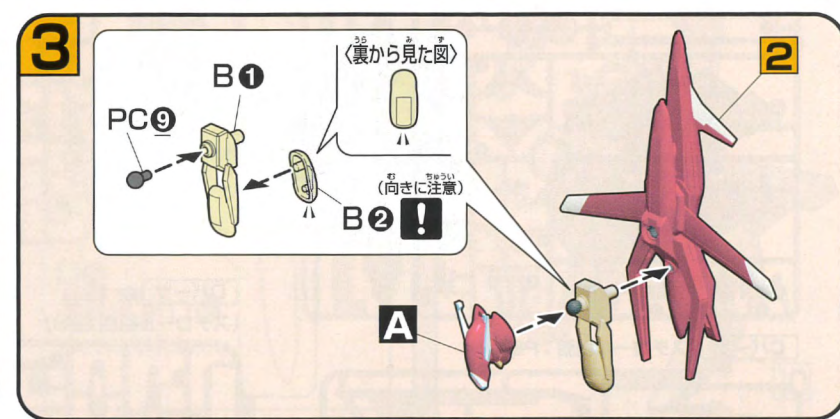
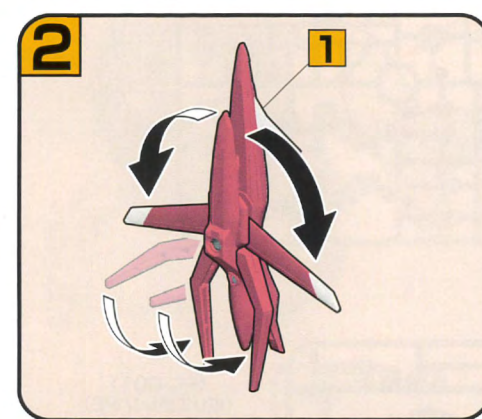
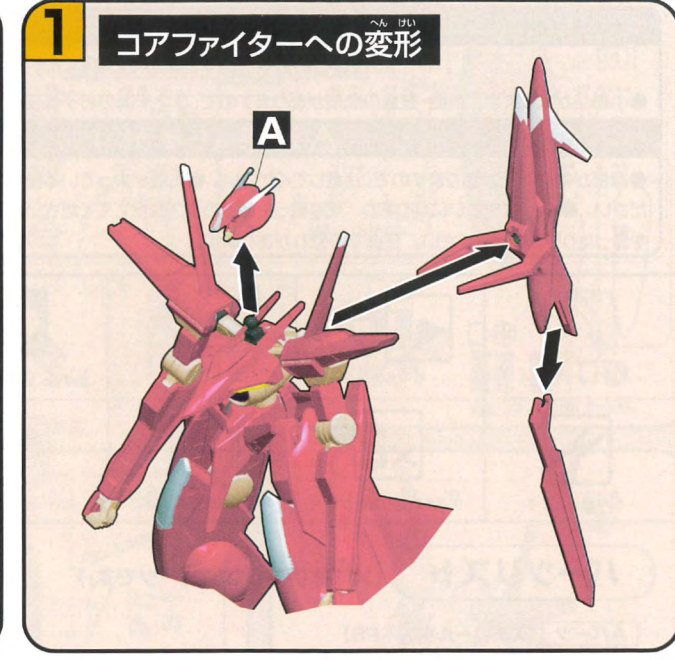
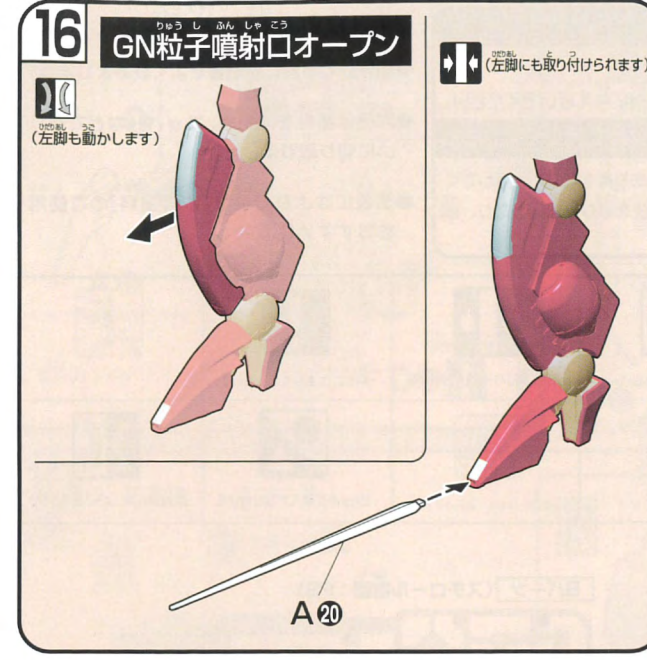
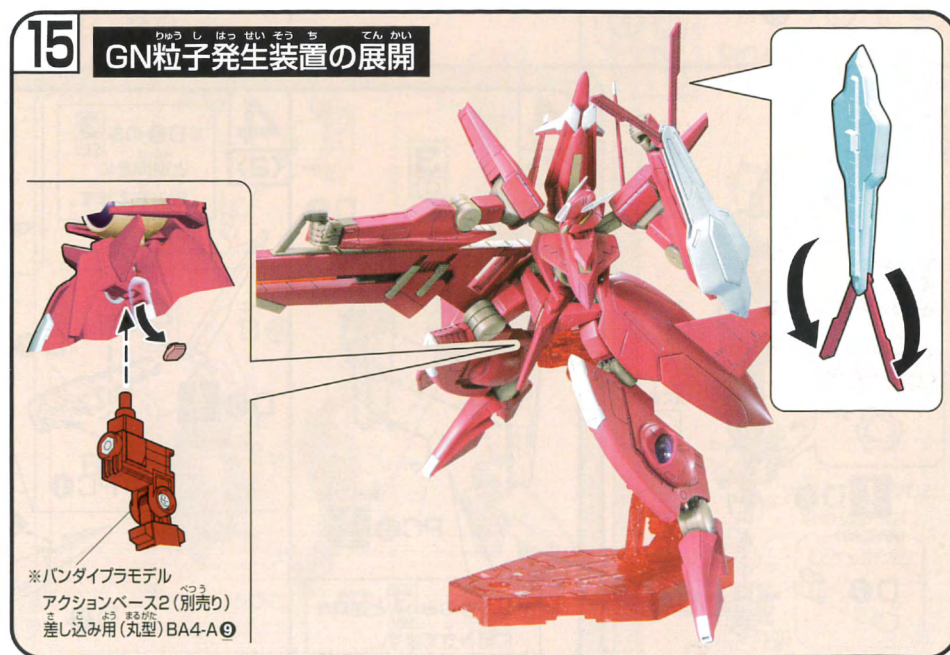
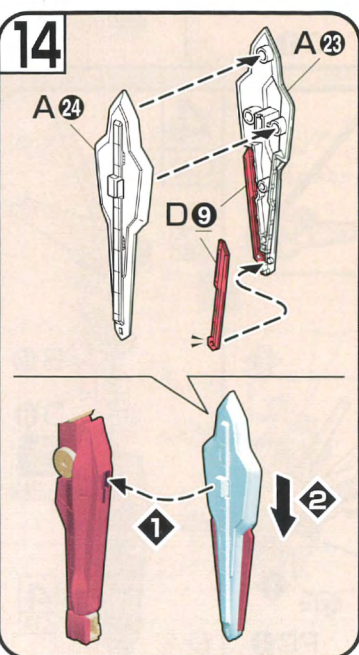
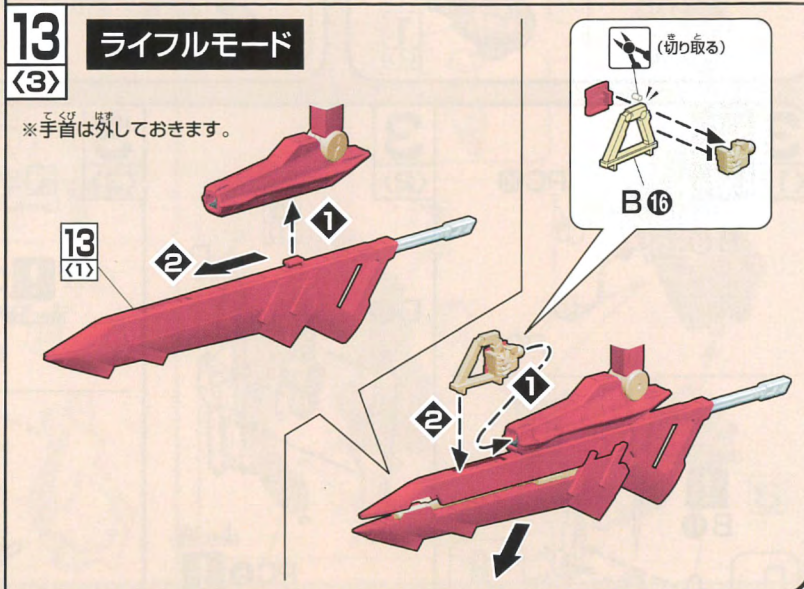
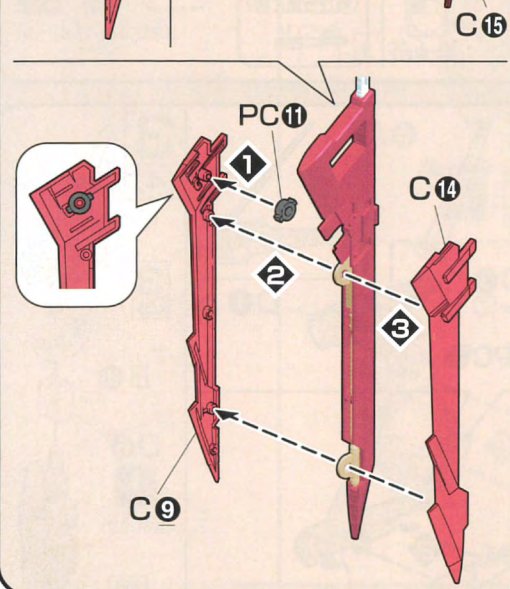
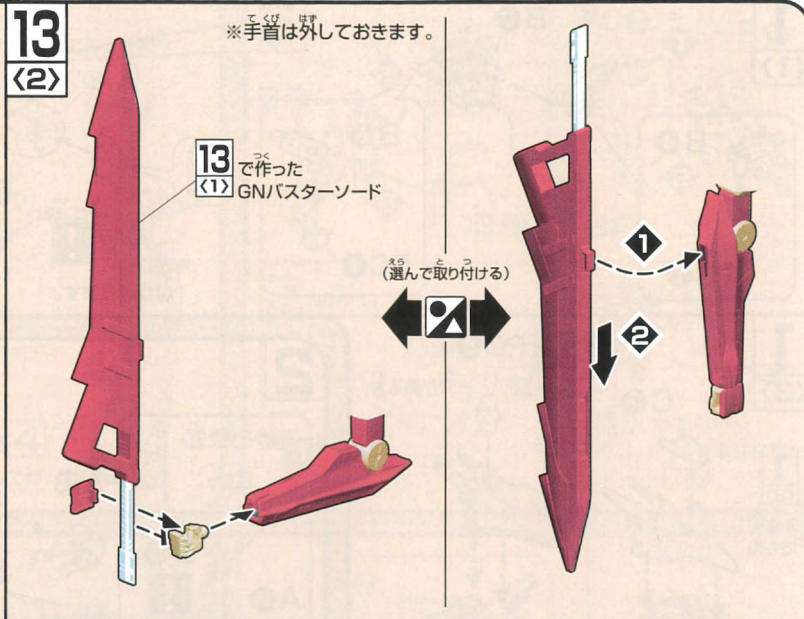
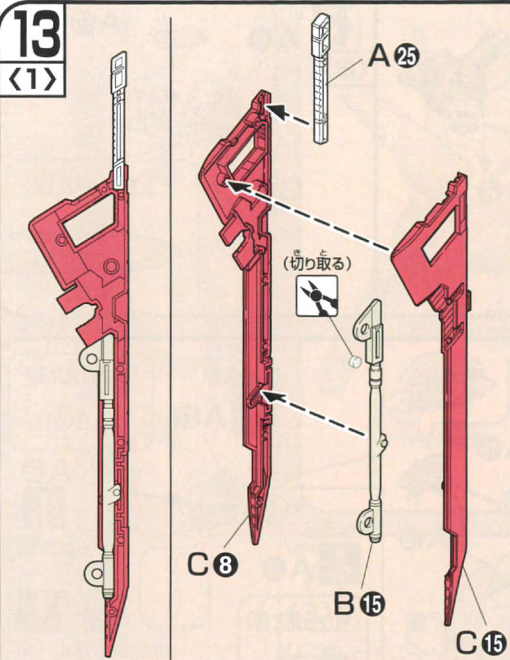
C6

※シールは先に貼ります。

12
(3)

11

12 (3)



アルケーガンダム
型式番号: GNW-20000
頭頂高: 20.9m
本体重量: 72.9t
武装: GNバスターソード
GNビームサーベル
GNシールド/GNファンク

COLOR GUIDE

● 本体等レッド部 レッド (35%) +フインレッド (35%) +ホワイト (30%) +蛍光ピンク (少量)	● 本体等ホワイト部 ホワイト (100%) +ネービーブルー (少量)	● ビームサーベルレッド部 クリアレッド (100%)	● よりリアルに仕上げたい方は、左の基本色をご覧ください。 ● 塗装には、より安全な「水性塗料」のご使用をおすすめします。 ● カラー配合値は参考値であり、写真とカラーガイドの色は異なる場合があります。
● 関節等ブラウン部 ホワイト (80%) +タークアース (15%) +ピンク (5%) +パープル (少量)	● 本体等イエロー部 イエロー (80%) +ホワイト (30%) +オレンジ (10%)	● バスターソード内部レッド部 モンザレッド (100%)	● バスターソード内部グレー部 ミッドナイトブルー (90%) +ホワイト (10%)
● 胸部等パープル部 パープル (60%) +蛍光ピンク (30%) +ホワイト (10%)	● 肩部等ピンク部 ピンク (80%) +ホワイト (20%)		