

『これは戦いじゃないわ…命を守るための!』

① GNビームライフル

左右のマニピュレーターに設置された銃。通常ガンダムが使用しているライフルより銃口が大きく、広範囲を攻撃可能なビームを撃てる。敵を攻撃することより、仲間を守る役割を持つサポート用の機体ならではの武器。

② GNバルカン

機首部左右に内蔵された火器。空中において航空機との戦闘や、ミサイルの迎撃などに使用される。速射性が高いが、火力は弱い。そのため、モビルスーツ戦では主に牽制の役割を持つ。

③ GNミサイル

垂直発射式の誘導ミサイル。左右合計で8ハッチ、16門ある。発射されるGNミサイルは、命中した後、GN粒子を吹き出し、標的の内部から破壊を行う。

GNビームサーベル

ガンダムに装備されているものと同等の格闘用兵器。二基内蔵している。モビルスーツ形態へ変形して使用される。

FlashBack
1st Seasonフラッシュバック
ファーストシーズン

GNアーチャーのパイロットとなったソーマ・ピーリス(マリー・パーファシー)が、4年前の戦いにおいて最初に搭乗した機体。高速情報処理システムや、増強された頭部カメラアイによる全周フォログラフ表示など、超兵向けのカスタマイズが施されている。対ガンダム戦においても高い機動性を発揮。ガンダムヴァーチェを翻弄し、片足を失いながらも、一時ヴァーチェを奪取寸前まで追い込んだ。

HGティエレンタオツ(発売中)

TIEREN TAOZI



GNアーチャー

型式番号: GNR-101A
全長: 25.8m (飛行形態時)
全幅: 11.6m (飛行形態時)
本体重量: 30.8t
武装: GNビームライフル
GNバルカン
GNミサイル
GNビームサーベル

© 創通・サンライズ

HG
GUNDAM 00機動戦士
ガンダム00
MOBILE SUIT GUNDAMGNR-101A
GN ARCHER

1/144 SCALE MODEL HG GUNDAM 00-29

GNアーチャー

●写真はイメージです。



FRONT

REAR

PILOT

ソーマ・ピーリス
SOMA PERIES

人類革新連盟「超人機開発技術研究所」が開発した「超兵1号」。肉体強化に加え、脳改造により脳量子波を使うことが出来る。地球連邦が発足した後は、アロウズの一員として戦闘に参加していたが、アレリヤ・ハプティズムと接触したことで、本来の自分を取り戻す。彼女の本名はマリー・パーファシーであったが、研究所によって新たな人格を上書きされたソーマ・ピーリスにされていたのだ。ソレスタルビーイングに入った彼女は、マリーでありながら、ピーリスの時の記憶も持ち続けている。

アリオスガンダムの支援マシンとして、ラグランジュ3のファクトリーで開発された新生ソレスタルビーイングの新装備。元々は第三世代ガンダム開発時に作られたガンダムの一機だったが、正式採用にいたらず製造途中で放棄されていたものを支援機という形で完成させた。動力源として太陽炉を持たず代わりに超大型GNコンデンサーを搭載し、合体時にアリオスから供給される粒子を使用している。開発コンセプトは、国連軍との最終決戦でガンダムキュリオスに装備されたテールブースターの発展強化である。本機は、アリオスガンダムと合体して武装強化だけでなく、パイロットが乗り込むことで、モビルスーツへ変形しての単独戦闘が可能である。コンテナ下部には、銃などを運ぶスペースがある。

●この商品には「HGアリオスガンダム(別売り)」が入っていません。含まれているのは「HGアリオスガンダム」に付属するものです。

BANDAI 2009 MADE IN JAPAN

●この商品には、「HG GNアーチャー」が1セット入っています。
●写真の完成品は塗装してあります。

0157477

BANDAI

警告 (けいこく)

保護者の方へ 必ずお読みください。

- 小部品があります。誤飲・窒息の危険がありますので、3才未満のお子様には絶対に与えないでください。

《組み立てる時の注意》●組み立てる前に説明書をよく読みましょう。
●部品は番号を確かめ、ニッパーなどできれいに切り取りましょう。●塗装にはより安全な「水性塗料」のご使用をおすすめします。

注意 (ちゅうい)

- 縁部が鋭い箇所がありますので、注意してください。●先端が尖っている箇所がありますので、注意してください。
- 部品はきれいに切り取り、切り取ったあとのクズは捨ててください。●袋を頭からかぶったり、顔を覆ったりしないでください。窒息する恐れがあります。

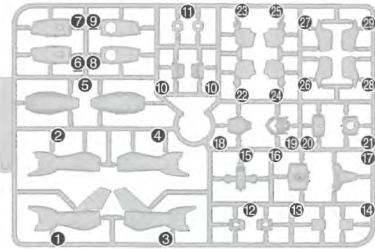
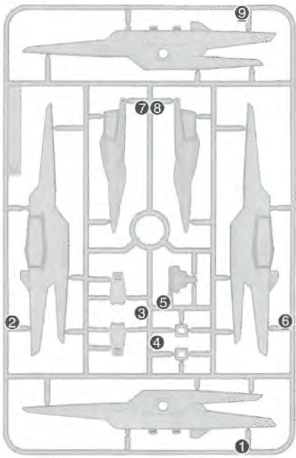
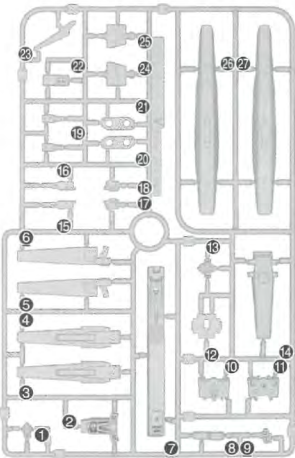
接着をするところ	シールの番号	デカールの番号	反対側に取り付けるパーツ	両側に同じパーツを取り付ける	向きに注意して取り付ける	ビスの締めすぎに注意
切り取る場所	×2 部品を数値の個数作ります	先に組み立てます	後に組み立てます	数値に合わせて回転させます	どちからかを選んで取り付ける	反対側も同じように動かします

パーツリスト (×印は使用しないパーツです。)

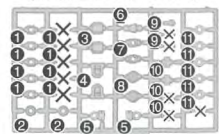
Aパーツ (スチロール樹脂: PS)

Bパーツ (スチロール樹脂: PS)

Cパーツ (スチロール樹脂: PS)



〈PC-001〉
(ポリエチレン: PE)



●シール.....1

1 **(1)** **A10**
PC1 PC4

1 **(2)** **B6**
1 (1) C21
(先にシールを貼る)

※穴が後ろになります。
! PC6
(向きに注意)

裏返します
A8

B7
B8

2
A1
C19
裏返します
A13
(シール) A7
裏返します
C20
裏返します
A23

3 **(1)** **A3**
A6
(シール)

3 **(2)** **A4**
A6
(シール)

4
C24
C25
PC1
C12
C11
A15
PC10
※穴のある方
C27
C26
PC5
B4
! (向きに注意)
A17
C14

5
C22
C23
PC1
C12
C11
A16
PC10
※穴のある方
C29
C28
PC5
B4
! (向きに注意)
A18
C13

6

2 で作った
頭部

1 で作った
ボディ

4 で作った
右腕

5 で作った
左腕

3 (1) 3 (2)
(反対側を持たせる)

(シール)

7 x2
<1> 2個作る

PC1

A19

PC2

7 <2>

A20

PC11

裏返します

C9

PC8

C7

上
下

! (向きに注意)

7 <3>

7 (2)

C3

C4

C6

C10

B3

(先に組む)

9 <2>

PC7

A10

A12

※きれいに
切り取ります。

PC7

裏返します

9 (1)

1

2

10

9 で作った
腰部

7 で作った
右脚

8 で作った
左脚

11

6

10

8 <1>

PC11

A21

裏返します

C8

C6

PC8

上
下

! (向きに注意)

C2

C1

7 (1)

8 <2>

8 (1)

C5

C10

B3

(先に組む)

9 <1>

C17

PC9

(シール)

! (向きに注意)

C16

C15

12

B1

A26

B6

PC3

! (向きに注意)

A24

! (向きに注意)

※穴が後ろに
なります。

B9

B2

PC3

! (向きに注意)

※穴が後ろに
なります。

※バンダイプラモデルアクション
ベース2 (別売り) 差し込み用
(丸型) BA4-A9

A27

A25

! (向きに注意)

1 飛行形態への変形

※アンテナを折らないように穴を通します。

※両脚動かす

2

※説明のため、バックパックを外しています。

1 上腕から下を 図のように180° 回します。

2 手首と武器を 図の位置にします。

※両腕動かす

アリオスガンダムとの合体

※ここからの作業は、1/144 HG アリオスガンダム (別売り) と 1/144 HG ダブルオーガンダム (別売り) が必要となります。

※1/144 HG ガンダムOO アリオスガンダム (別売り)

A7

A22

A2

1

2

3

※1/144 HG ガンダムOO アリオスガンダム (別売り) に付属のBA1パーツ。

3

※バンダイプラモデルアクションベース2 (別売り) 差し込み用 (丸型) BA4-A9

A2

ダブルオーガンダムとの合体

※1/144 HG ガンダムOO ダブルオーガンダム (別売り)

※本品のHGオリジナルギミックは、「機動戦士ガンダムOO」の設定とは異なります。

※写真はバンダイプラモデルアクションベース2 (別売り) を使用しています。

※本体からバックパックを外しておきます。

A9

9

12

2

1

※向きに注意

COLOR GUIDE

● 本体等ホワイト部	● 本体等レッド部	● 胸ピンク部	● アンテナ等イエロー部	● 関節等グレー部	● 背部等ダークグレー部	● ビームライフル等ブルーグレー部	● ビームライフル等グリーン部	● よりリアルに仕上げたい方は、左の基本色をご覧ください。 ● 塗装には、より安全な「水性塗料」のご使用をおすすめします。 ※カラー配合値は参考値であり、写真とカラーガイドの色は異なる場合があります。
ホワイト (100%) + ネービーブルー (少量)	モンザレッド (65%) + ホワイト (20%) + レッド (15%) + スカイブルー (少量)	ピンク (90%) + ホワイト (10%)	イエロー (60%) + ホワイト (30%) + オレンジ (10%)	ニュートラルグレー (90%) + ブラック (10%)	ミッドナイトブルー (90%) + ホワイト (10%)	ニュートラルブルー (65%) + ミディアムブルー (25%) + ブラック (5%) + パープル (5%)	デイトナグリーン (55%) + ホワイト (35%) + インディブルー (10%)	