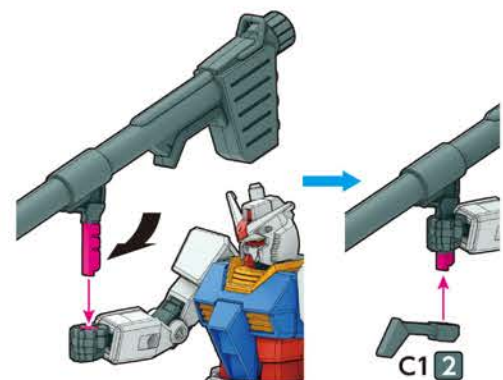
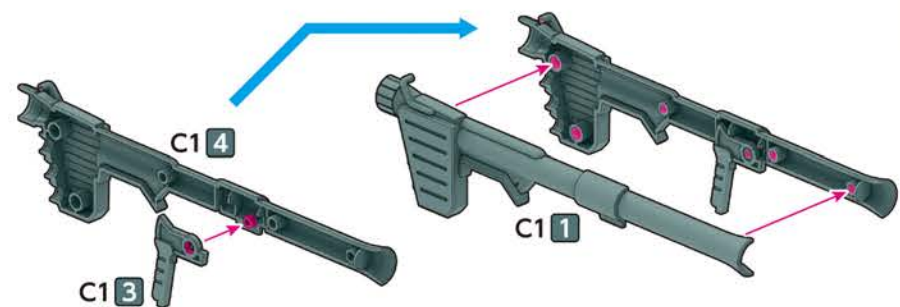
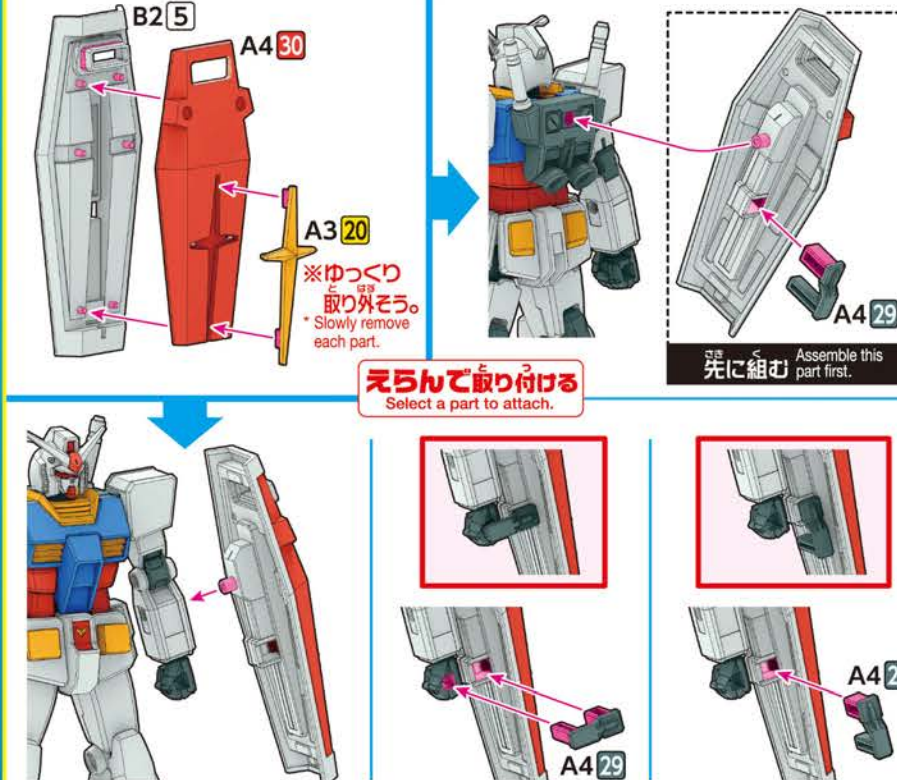
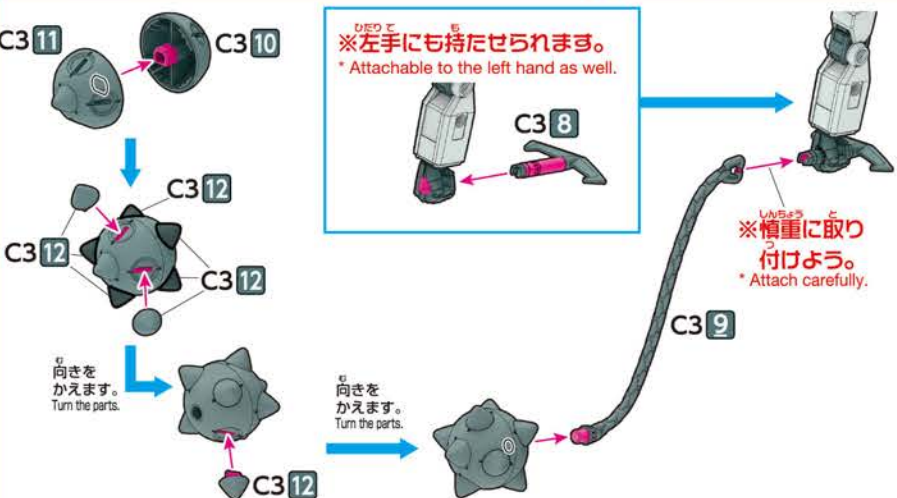
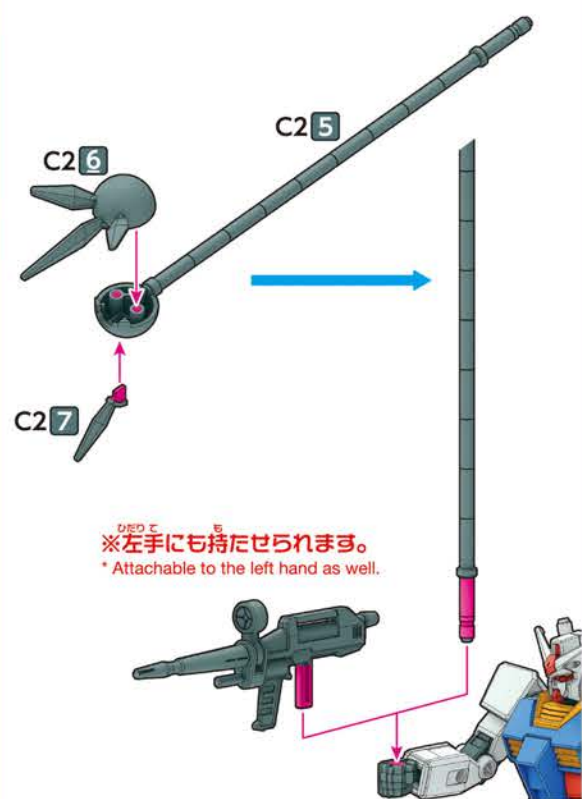
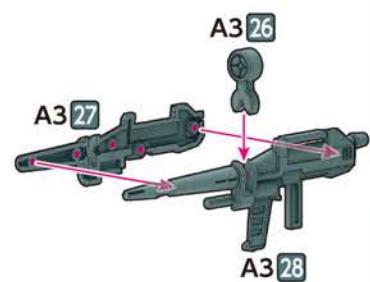


## 8



※左手にも持たせられます。  
\* Attachable to the left hand as well.



**GUNPLA**

とりあつかいせつめいしょ  
**取扱説明書** Instruction manual

たいしょう ねん れい    さい い じょう  
対象年齢8才以上 Ages 8 and up

## RX-78-2 ガンダム(フルウェポンセット)

ENTRY GRADE 1/144 RX-78-2 ガンダム(フルウェポンセット)  
RX-78-2 GUNDAM (FULL WEAPON SET)

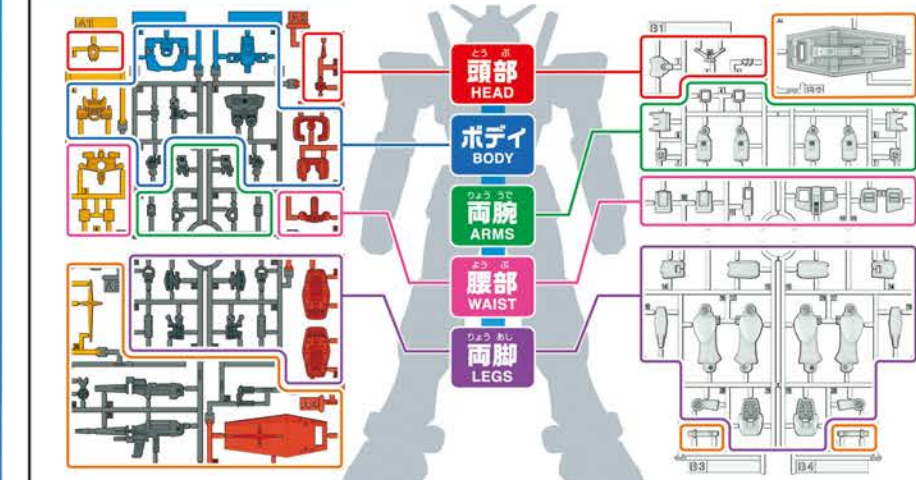
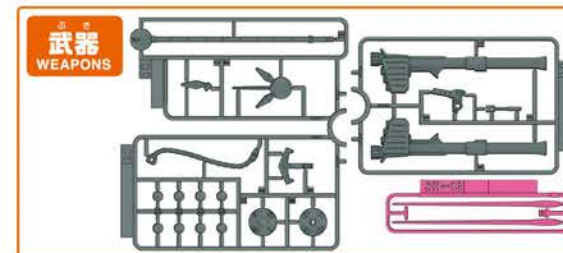
BANDAI SPIRITS 2021 MADE IN JAPAN

GUNDAM.INFO Search  
www.gundam.info  
バンダイホビーサイト www.bandai-hobby.net



**部位ごとに  
まとまった、  
パーツが探しやすい  
ランナー配置！**

The runner layout makes  
searching for parts easy since  
the parts for each section are  
gathered together!



●この商品には、『ENTRY GRADE 1/144 RX-78-2 ガンダム(フルウェポンセット)』が1セット入っています。●画像はイメージです。

5062033



**警告 (けいこく)**  
保護者の方へ 必ずお読みください。

●小部品があります。誤飲・窒息の危険がありますので、3才未満のお子様には絶対に与えないでください。

**注意 (ちゅうい)**

●縁部が鋭い箇所がありますので、注意してください。  
●先端が尖っている箇所がありますので、注意してください。  
●部品はきれいに切り取り、切り取ったあとのクズは捨ててください。  
●袋を頭からかぶったり、顔を覆ったりしないでください。  
●窒息する恐れがあります。

**WARNING**  
Parents and guardians, read the following instructions before use.

●CHOKING HAZARD - Small parts.  
Not for children under 3 years.

**CAUTION**

●Pay attention to sharp parts and edges.  
●Pay attention to sharp parts.  
Be careful when handling.  
●Cut the necessary parts from the runner carefully, and discard the remnants.  
●To avoid suffocation, do not put the plastic bag over your face.

(組み立てる時の注意)  
●組み立てる前に説明書をよく読みましょう。  
●部品は番号を確かめ、ニッパーなどできれいに切り取りましょう。  
●塗装にはより安全な「水性塗料」のご使用をおすすめします。  
●尖った先端や薄い縁端部に触れながらの組み立てには十分ご注意ください。

(Notes on assembly)  
●Carefully read the instructions before assembling.  
●Check the part numbers, and cut them cleanly with nippers.  
●Use of water-based paint is recommended for safety reasons.  
●Pay extra attention when handling sharp points and edges.

**パーツリスト Parts list**  
※組み立て説明内では、---で分けたパーツ記号で説明しています。  
\* The runner symbols in the instruction manual indicate the runners divided with the --- lines as seen below.

<b>A1 (PS)</b> 	<b>A2 (PS)</b> 	<b>B1 (PS)</b> 	<b>B2 (PS)</b> 	<b>C1 (PS)</b> 
<b>A3 (PS)</b> 	<b>A4 (PS)</b> 	<b>B3 (PS)</b> 	<b>B4 (PS)</b> 	<b>C2 (PS)</b> 
<b>A3 (PS)</b> 	<b>A4 (PS)</b> 	<b>B3 (PS)</b> 	<b>B4 (PS)</b> 	<b>C3 (PS)</b> 

**SB-13 (PS)**

※本商品は精密な加工を施している為、製造工程上、部品形状には多少の差異がございます。※クリアパーツの中には、製造工程上気泡が入っているものがありますがご了承ください。  
\* Intricate processing may create small differences in the parts during manufacturing. \* Bubbles may be present in the clear parts from manufacturing.

**プラモデルの組み立て方 How to assemble a plastic model kit**

■パーツを探そう Find parts

ゆっくりきれいに切り外そう。  
Remove the parts carefully and neatly.  
一部のパーツはニッパー(別売り)で切り取ります。  
Some parts are to be removed using nippers (sold separately).

しっかり組み合わせよう。  
Fit them together tightly.

※部品の向きや左右など、イラストをよく見て組み立ててください。※形状が似ているパーツがありますので番号を確認し、順番に組み立ててください。  
Refer to the illustrations and pay attention to parts orientation/direction during assembly.  
Some parts may be difficult to distinguish from one another. Check the part numbers and follow the assembly order.

**1 頭部 HEAD**

A1 1, B1 1, A2 16, B1 3, A2 15, B1 2

※ゆっくり取り外そう。  
\* Slowly remove each part.

**2 ボディ BODY**

A1 2, A2 6, A2 17, A2 18, A1 8

パチン! Fit!

A1 5, A2 18, A1 8

パチン! Fit!

A1 7, A2 10, B3 21, B4 21, A2 9

※しっかり組み合わせよう。  
\* Fit them together tightly.

**3 両腕 ARMS**

x2 (2個作る) Build two sets.

A1 11, A2 11, B1 4, B1 8, B2 8, B1 9, B2 9, A1 12, A2 12

**4**

先に組む Assemble this part first.

B1 7, A1 13, B2 7, A2 14, B1 6, B2 6

**5 腰部 WAIST**

B2 13, A1 4, A1 4, A2 19, A1 3, B2 12, B1 11

**6 両脚 LEGS**

x2 (2個作る) Build two sets.

B3 19, B4 19, A4 25, A3 24, A4 24, B3 20, B4 20

※ゆっくり取り外そう。  
\* Slowly remove each part.

B3 15, B4 15, B3 14, B4 14, A3 22, A4 22, B3 16, B4 16, B3 17, B4 17, B3 18, B4 18, A3 23, A4 23

パチン! Fit!

**7**

先に組む Assemble this part first.

A3 21, A4 21, B1 10, B1 10

バンダイプラモデルアクションベース5(別売り)差し込み用 ACB-5®に対応しています。  
Compatible with ACB-5® connector for the ACTION BASE 5 (sold separately).